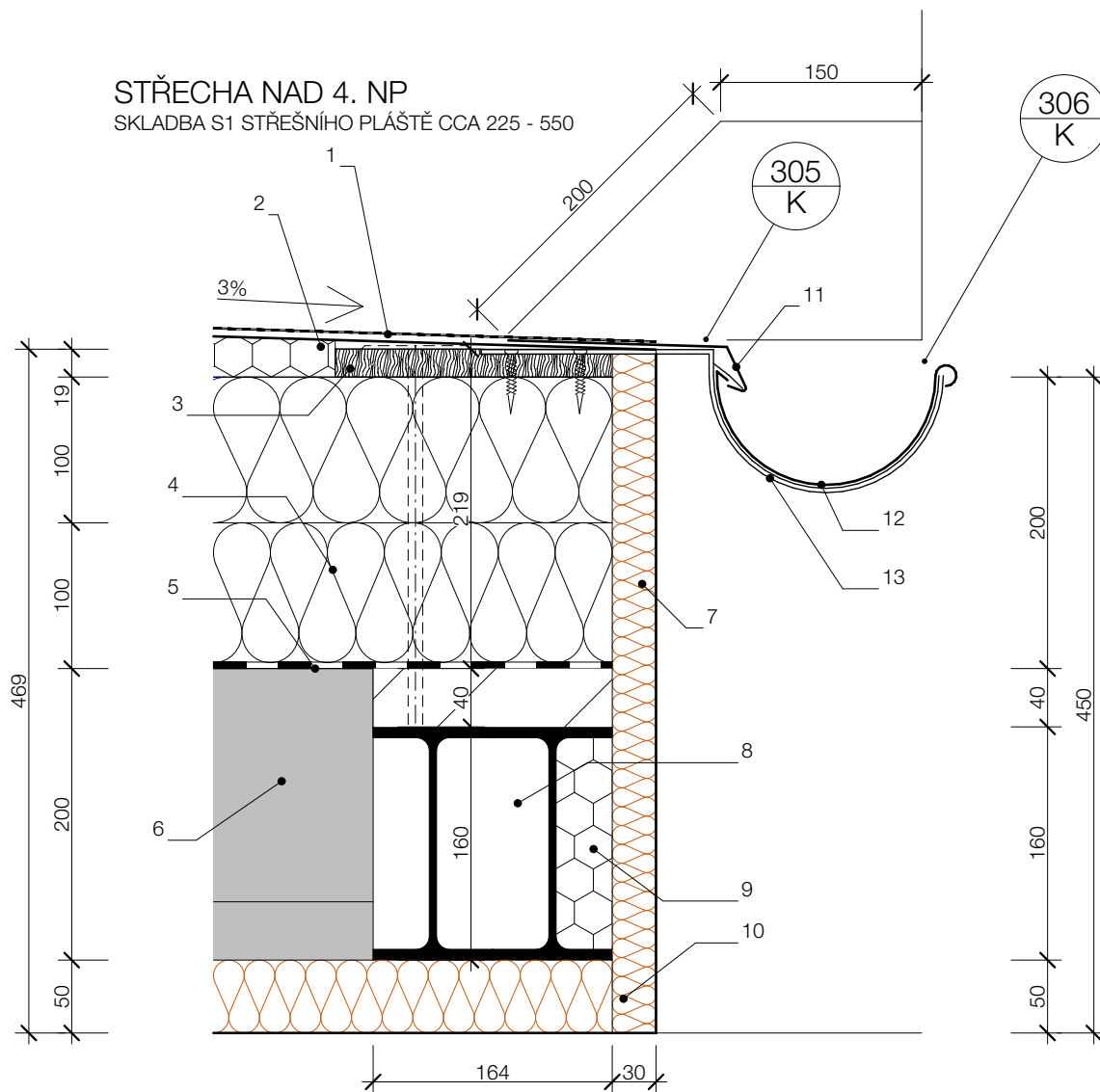


Celý název akce Celková rekonstrukce a nástavba uliční části bytového domu Křenová 151/47 v k.ú. Trnitá	Upravit Ing.arch. David Vrtek Zkontroloval	Datum Revize	06/2016
			19.10.17



- 1 - Hydroizolační střešní fólie TPO 1,5 mm (kotvená teleskopickými kotvami)
- 2 - Spádová vrstva EPS 150S - 200 - 350 mm spád 3%
- 3 - OSB Deska 20 mm (18 mm) kotvená do nosné konstrukce v šířce 220-300 mm
- 4 - Tepelná izolace EPS 150S (velkoformát 2x100 mm) lepená střešním PU tmelem
- 5 - Parozábrana 1x modifikovaný asfaltový pás s hliníkovou vložkou na penetraci
- 6 - Pórobetonové stropní vložky bez nadbetonovávky
- 7 - Zateplení čela přesahu střechy tep. izolací fasádní min. vaty tl. 30 (40-50) mm po dohodě
- 8 - Ocelová konstrukce střechy
- 9 - Vylepeno EPS/XPS nebo vyplněno jiným materiálem (pórobetonem)
- 10 - Zateplení podhledu deskami fasádní minerální vaty - tl. 50 (30-40) mm po dohodě
- 11 - Okapnice poplast pro TPO kotvená do OSB
- 12 - Dešťový žlab
- 13 - Háky pro dešťový žlab

Bytový dům Křenová 47 Křenová 151/47, Brno město, 602 00	Detail DETAIL - D019/A	Měřítko kresby 1:5
	Název detailu PŘESAH STŘECHY S1	číslo výkresu DETAILY - 33

Výkres s detailem

ŘEZ A - NOVÝ STAV